

# Wasserwiederverwendung für die landwirtschaftliche Bewässerung

## Zukunftsthema für kommunale Abwasserbetriebe

Die EU macht es möglich. Ab Mai 2023 darf aufbereitetes Abwasser für die landwirtschaftliche Bewässerung genutzt werden. Mit dieser Neuerung sollen die Wasserressourcen geschont und Dürreperioden besser überstanden werden. Sind Sie an Wasserwiederverwendung interessiert?

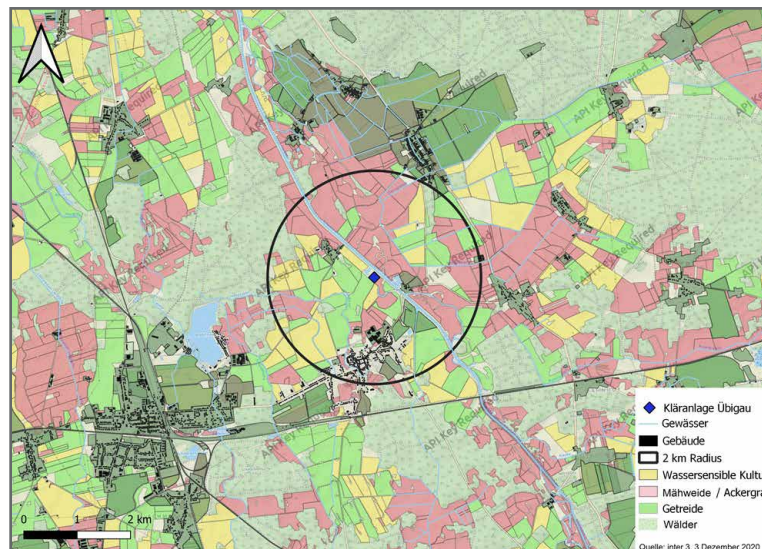
Dann sollten Sie das Potenzial Ihrer Kläranlage kennen. Die zentralen Fragen für die Potenzialeinschätzung sind:

- Gibt es in vernünftiger Entfernung landwirtschaftliche Flächen, die sinnvoll bewässert werden könnten?
- Wie groß ist der Bewässerungsbedarf dieser Flächen und inwieweit kann meine Kläranlage diesen Bedarf decken?
- Wie groß sind die wirtschaftlichen Vorteile der Landwirte und inwieweit decken sie die Mehrkosten auf meiner Kläranlage?

## Wasserwiederverwendungs-Check berechnet die Potenziale Ihrer Kläranlage

Mit dem inter 3 Wasserwiederverwendungs-Check verschaffen wir Ihnen einen schnellen Überblick zu den Potenzialen Ihrer Kläranlage. Durch die smarte Verknüpfung von wasser- und landwirtschaftlichen Daten liefern wir Ihnen folgende Ergebnisse:

### Flächenanalyse



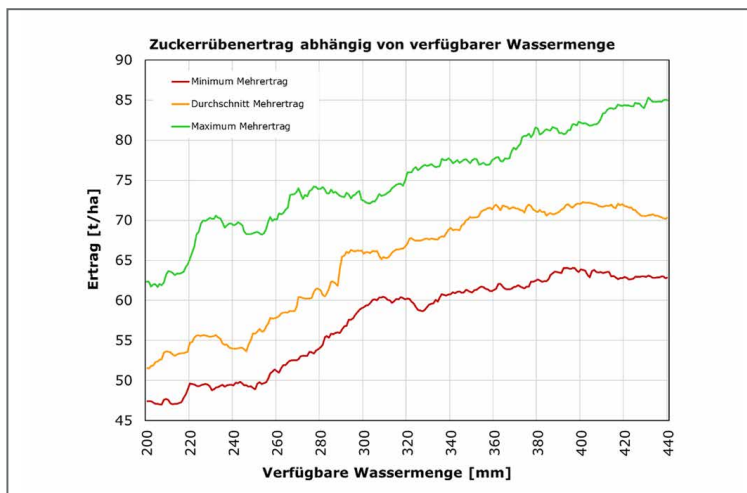
Die Flächenanalyse weist aus, welche landwirtschaftlichen Flächen rund um Ihre Kläranlage für die Bewässerung in Frage kommen. Die rechtlich möglichen und technisch sinnvoll erschließbaren Flächen werden Schlag-genau im GIS zusammengestellt und präsentiert.

## Bewässerungsrechner



Mit der intelligenten Verknüpfung von Wetter-, Boden- und Landwirtschaftsdaten aus Ihrer Region wird der Bewässerungsbedarf der geeigneten Flächen errechnet.

## Mehrertragsanalyse



Im dritten Schritt errechnen wir den Mehrertrag und damit den wirtschaftlichen Mehrwert, den der Landwirtschaftsbetrieb durch die Bewässerung seiner Kulturen

erzielen kann. Dafür verarbeiten wir die Ertragsdaten auf Landkreisebene mit Wetter- und Bodendaten sowie aktuellen Erzeugerpreisen.

## Warum sollten Sie sich mit Wasserwiederverwendung beschäftigen?

Die Wasserver- und Abwasserentsorgung ist eine der wichtigsten Daseinsvorsorge-Aufgaben. Mit dem Klimawandel – Starkregen, Hitze und Dürre – gewinnt dieser Aufgabenbereich weiter an Bedeutung. Die EU versucht, mit der neuen Verordnung frühzeitig darauf zu reagieren, und schafft Wasser- und Landwirtschaft einen größeren Handlungsspielraum. Nutzen Sie diesen Handlungsspielraum – aus Verantwortung für das Gemeinwohl. Schaffen Sie regionalen Mehrwert ohne Mehrkosten für Ihren Betrieb.

Der Wasserwiederverwendungs-Check gibt Ihnen eine schnelle Orientierungshilfe, für welche Ihrer Kläranlagen Sie die Wasserwiederverwendung für eine landwirtschaftliche Bewässerung konkret in Betracht ziehen können – weil es sich zu lohnen verspricht.

## Interessiert? Wir beraten Sie gern:

**Dr. Shahrooz Mohajeri**

+49(0)30 34 34 74 40

mohajeri@inter3.de

www.inter3.de